

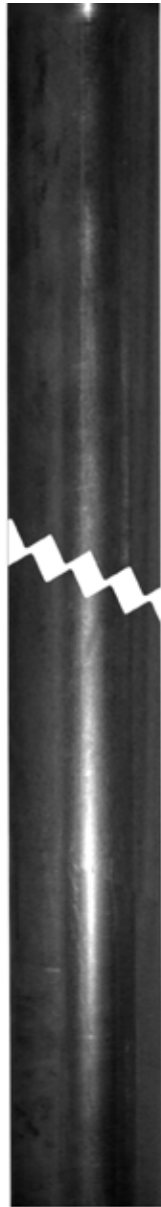


Tuberías de perforación y acoples	1
Tuberías de revestimiento	2
Tuberías de perforación wireline con tratamiento térmico	3
Tuberías de perforación wireline con tratamiento térmico	4
Tubos interiores	5
Tubos exteriores	6
Hoja de carga	7

Fabricamos

Las tuberías de perforación y revestimiento de MBI Drilling Products son reconocidos mundialmente por su calidad. Nuestras tuberías de perforación y revestimiento son roscados por un equipo calificado con muchos años de experiencia en la fabricación de productos de perforación. Todas las tuberías de perforación y revestimiento son sometidas a estrictos controles de calidad durante todo el proceso de fabricación.

TUBERIAS DE PERFORACION Y ACOPLER



Tubería de perforación completa con acople



Acople de tubería de perforación

Descripción	Longitud	No Parte	Peso	
			lb	kg
AW	1'	RAW1001	5.04	2.3
AW	2'	RAW1002	8.76	4.0
AW	3'	RAW1003	11.95	5.4
AW	5'	RAW1005	19.92	9.1
AW	10'	RAW1010	38.92	17.7
BW	1'	RBW1001	8.37	3.8
BW	2'	RBW1002	14.15	6.4
BW	3'	RBW1003	18.99	8.6
BW	5'	RBW1005	31.65	14.4
BW	10'	RBW1010	63.15	28.7
NW	1'	RNW1001	9.20	4.2
NW	2'	RNW1002	18.73	8.5
NW	3'	RNW1003	18.44	8.4
NW	5'	RNW1005	30.73	14.0
NW	10'	RNW1010	56.50	25.7
HW	1'	RHW1001	14.38	6.5
HW	2'	RHW1002	31.65	14.4
HW	3'	RHW1003	42.50	9.6
HW	5'	RHW1005	65.15	16.0
HW	10'	RHW1010	122.80	55.8

Acoples de tuberías de perforación

Descripción	No Parte
AW	RAW1000
BW	RBW1000
NW	RNW1000
HW	RHW1000



Tubería de revestimiento

Descripción	Longitud	No Parte	Peso	
			lb	kg
BW	2'	CSB1002	14.00	6.4
BW	5'	CSB1005	35.00	15.9
BW	10'	CSB1010	70.00	31.8
NW	2'	CSN1002	17.00	7.7
NW	5'	CSN1005	46.50	19.3
NW	10'	CSN1010	86.00	39.10
HW	2'	CSH1002	21.50	9.75
HW	5'	CSH1005	58.00	26.40
HW	10'	CSH1010	116.50	53.00
HWT	2	CSHWT1202	21.50	9.75
HWT	5'	CSHWT1205	58.00	26.40
HWT	10	CSHWT1210	116.50	53.00
PW	10'	CSP1002	28.50	13.00
PW	5'	CSP1005	70.00	31.80
PW	10'	CSPW1010	144.00	65.50
PWT	2'	CSPWT1202	28.50	13.00
PWT	5'	CSPWT1205	70.00	31.80
PWT	10'	CSPWT1210	144.00	65.50

Métrico

BW	0.60 m	CSB1502	14.00	6.40
BW	1.50 m	CSB1505	35.00	15.90
BW	3.00 m	CSB1510	70.00	31.80
NW	0.60 m	CSN1502	17.00	7.70
NW	1.50 m	CSN1505	42.50	19.30
NW	3.00 m	CSN1510	86.00	39.10
HW	0.60 m	CSH1702	21.50	9.75
HW	1.50 m	CSH1705	57.75	26.30
HW	3.00 m	CSH1710	115.50	52.50
HWT	0.60 m	CSHWT1702	21.50	9.75
HWT	1.50 m	CSHWT1705	57.75	26.30
HWT	3.00 m	CSHWT1710	115.50	52.50
PW	0.60 m	CSP1502	27.50	12.50
PW	1.5 m	CSP1505	69.00	31.40
PW	3.00m	CSPW1510	143.00	65.00
PWT	0.60m	CSPWT1702	28.50	13.00
PWT	1.5m	CSPWT1705	69.00	31.40
PWT	3.0m	CSPWT1710	143.00	65.00

TUBERIAS DE PERFORACION WIRELINE CON TRATAMIENTO TÉRMICO



Tubería de perforación wireline

Descripción	Longitud	No Parte	Peso	
			lb	kg
B	2'	RB3102	8.00	3.6
B	5'	RB3105	20.00	9.1
B	10'	RB3110	40.00	18.2
N	2'	RN3102	10.50	4.8
N	5'	RN3105	25.00	11.4
N	10'	RN3110	51.00	23.2
H	2'	RH3102	15.50	7.0
H	5'	RH3105	38.50	17.5
H	10'	RH3110	77.00	35.0
HWT	2'	RHWT7202	23.00	10.5
HWT	5'	RHWT7205	58.00	26.4
HWT	10'	RHWT7210	116.50	53

Métrico

B	0.60 m	RB3602	8.00	3.6
B	1.50 m	RB3605	20.00	9.1
B	3.00 m	RB3610	40.00	18.2
N	0.60 m	RN3602	10.50	4.8
N	1.50 m	RN3605	25.00	11.4
N	3.00 m	RN3610	51.00	23.2
H	0.60 m	RH3602	15.20	6.9
H	1.50 m	RH3605	37.80	17.2
H	3.00 m	RH3610	76.00	34.5
HWT	0.60 m	RHWT7702	15.20	6.9
HWT	1.50 m	RHWT7705	57.75	26.3
HWT	3.00 m	RHWT7710	115.50	52.4

Descripción	Longitud	No Parte	Peso	
			lb	kg
NM	2'	RNM3302	10.50	4.8
NM	5'	RNM3305	25.00	11.4
NM	10'	RNM3310	51.00	23.2
HM	2'	RHM3302	15.50	7.0
HM	5'	RHM3305	38.50	17.5
HM	10'	RHM3310	77.00	35.0

Métrico

NM	0.60 m	RNM3802	10.50	4.8
NM	1.50 m	RNM3805	25.00	11.4
NM	3.00 m	RNM3810	51.00	23.2
HM	0.60 m	RHM3802	15.20	7.0
HM	1.50 m	RHM3805	37.80	17.2
HM	3.00 m	RHM3810	76.00	34.5

TUBERIAS DE PERFORACION WIRELINE CON TRATAMIENTO TÉRMICO



Descripción	Longitud	No Parte	Peso	
			lb	kg
BT	2'	RBT5402	8.00	3.6
BT	5'	RBT5405	20.00	9.1
BT	10'	RBT5410	40.00	18.2
NT	2'	RNT5402	10.50	4.8
NT	5'	RNT5405	25.00	11.4
NT	10'	RNT5410	51.00	23.2
HT	2'	RHT5402	15.50	7.0
HT	5'	RHT5405	38.50	17.5
HT	10'	RHT5410	77.00	35.0

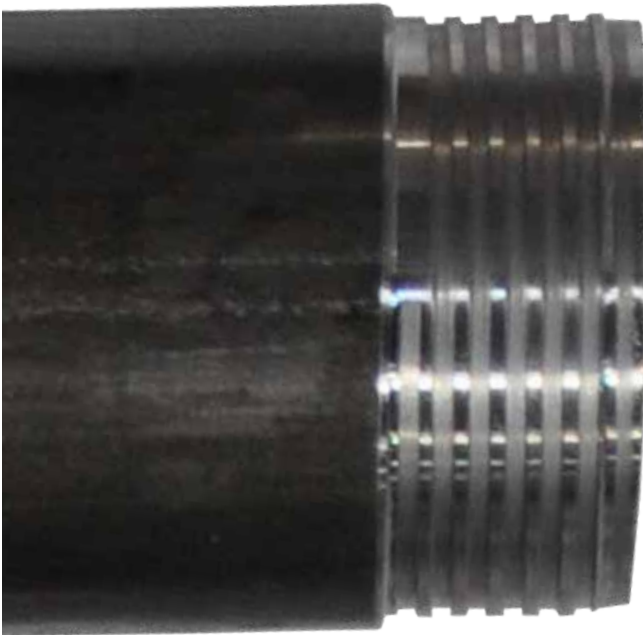
Métrico

BT	0.60 m	RBT5902	8.00	3.6
BT	1.50 m	RBT5905	20.00	9.1
BT	3.00 m	RBT5910	40.00	18.2
NT	0.60 m	RNT5902	10.50	4.8
NT	1.50 m	RNT5905	25.00	11.4
NT	3.00 m	RNT5910	51.00	23.2
HT	0.60 m	RHT5902	15.20	6.9
HT	1.50 m	RHT5905	37.80	17.2
HT	3.00 m	RHT5910	76.00	34.5

Descripción	Longitud	No Parte	Peso	
			lb	kg
BTW	2'	RBTW6102	7.50	3.4
BTW	5'	RBTW6105	17.50	8.0
BTW	10'	RBTW6110	34.50	15.7
NTW	2'	RNTW6102	10.00	4.5
NTW	5'	RNTW6105	25.00	11.4
NTW	10'	RNTW6110	50.00	22.7
HTW	2'	RHTW6102	13.56	6.16
HTW	5'	RHTW6105	33.90	15.4
HTW	10'	RHTW6110	67.80	30.8

Métrico

BTW	0.60 m	RBTW6602	6.80	3.1
BTW	1.50 m	RBTW6605	17.00	7.95
BTW	3.00 m	RBTW6610	34.00	15.5
NTW	0.60 m	RNTW6602	9.80	4.5
NTW	1.50 m	RNTW6605	24.50	11.2
NTW	3.00 m	RNTW6610	49.05	22.3
HTW	0.60 m	RHTW6602	13.53	6.14
HTW	1.50 m	RHTW6605	33.30	15.2
HTW	3.00 m	RHTW6610	66.70	30.3



Descripción	Longitud	Cromado or Std	No Parte
B	5'	Std	ITB2125
B	10'	Std	ITB2130
B	5'	Cromado	ITB2175
B	10'	Cromado	ITB2180
BTW	5'	Std	ITBTW2325
BTW	10'	Std	ITBTW2330
BTW	5'	Cromado	ITBTW2375
BTW	10'	Cromado	ITBTW2380
N	5'	Std	ITN2125
N	10'	Std	ITN2130
N	5'	Cromado	ITN2175
N	10'	Cromado	ITN2180
N-2	5'	Std	ITN2725
N-2	10'	Std	ITN2730
N-2	5'	Cromado	ITN2775
N-2	10'	Cromado	ITN2780
N-2	10'	Std Extenda	ITN2781
N-2	10'	Cromado	ITN2781CP
NTW	5'	Std	ITNTW2325
NTW	10'	Std	ITNTW2330
NTW	5'	Cromado	ITNTW2375
NTW	10'	Cromado	ITNTW2380
H	5'	Std	ITH2125
H	10'	Std	ITH2130
H	5'	Cromado	ITH2175
H	10'	Cromado	ITH2180
HTW	5'	Std	ITHTW2325
HTW	10'	Std	ITHTW2330
HTW	10'	Cromado	ITHTW2380



Descripción	Longitud	Cromado o Std	No Parte
B	5'	Std	OTB2145
B	10'	Std	OTB2150
B	5'	Cromado	OTB2185
B	10'	Cromado	OTB2190
BTW	5'	Std	OTBTW2345
BTW	10'	Std	OTBTW2350
BTW	5'	Cromado	OTBTW2385
BTW	10'	Cromado	OTBTW2390
N	5'	Std	OTN2145
N	10'	Std	OTN2150
N	5'	Cromado	OTN2185
N	10'	Cromado	OTN2190
NTW	5'	Std	OTNTW2367
NTW	5'	Cromado	OTNTW2367CP
NTW	10'	Std	OTNTW2368
NTW	10'	Cromado	OTNTW2368CP
H	5'	Std	OTH2145
H	10'	Std	OTH2150
H	5'	Cromado	OTH2185
H	10'	Std	OTH2190
HTW	5'	Std	OTHTW2345
HTW	10'	Std	OTHTW2350
HTW	5'	Cromado	OTHTW2385
HTW	10'	Cromado	OTHTW2390
P	5'	Std	OTP2145
P	5'	Cromado	OTP2185

HOJA DE CARGA

Descripción	Longitud	Cantidad/ bundle	Peso/bundle		Longitud (in)	Altura (in)	Ancho (in)
			lb	kg			

WIRELINE

TUBERIAS DE PERFORACION

B	10'	19	780	354.1	126	10 1/4	11 5/8
N	10'	19	1 005	456.3	126	13	14 3/4
H	10'	19	1 500	681.0	126	16 1/8	18 1/2
HM	10'	19	1 500	681.0	126	16 1/8	18 1/2
HMC	10'	19	1 200	544.8	126	16 1/8	18 1/2
HW	10'	7	840	381.4	126	16 1/8	18 1/2
P	10'	7	775	351.9	126	13	14 3/4

Pared delgada

ATW	10'	19	520	236.1	126	8	9 1/2
BTW	10'	19	675	306.5	126	10 5/8	12
NTW	10'	19	980	444.9	126	13 1/2	15 3/8

TUBERIA DE REVESTIMIENTO

BW	10'	19	1 350	612.4	126	13 1/2	15 3/8
NW	10'	19	1 690	766.6	126	16 1/8	18 1/2
HW	10'	7	840	381.0	126	13	14 3/4
PW	10'	7	1 030	467.2	126	13	14 3/4

Métrico

WIRELINE

TUBERIAS DE PERFORACION

B	3m	19	780	354.1	126	10 1/4	11 5/8
N	3m	19	985	447.2	126	13	14 3/4
H	3m	19	1 480	671.9	126	16 1/8	18 1/2
HM	3m	19	1 480	671.9	126	16 1/8	18 1/2
HW	3m	7	825	374.6	126	16 1/8	18 1/2
P	3m	7	750	340.5	126	13	14 3/4

Pared delgada

ATW	3m	19	515	233.8	126	8	9 1/2
BTW	3m	19	665	301.9	126	10 5/8	12
NTW	3m	19	975	442.7	126	13 1/2	15 3/8

TUBERIA DE REVESTIMIENTO

BW	3m	19	1 340	607.8	126	13 1/2	15 3/8
NW	3m	19	1 680	762.0	126	16 1/8	18 1/2
HW	3m	7	825	374.2	126	13	14 3/4
PW	3m	7	1 025	464.9	126	13	14 3/4

20' CONTENEDOR (carga completa)

Descripción	Peso/bundle	
	lb	kg

B Tubería de perforación

* 56 bundles de 19 (1064 piezas)	43 400	19 703.6
* embalaje	500	227.0
Total Peso	43 900	19 930.6

N Tubería de perforación

* 36 bundles de 19 (684 piezas)	35 460	16 098.8
* embalaje	500	227.0
Peso Total	35 960	16 325.8

H Tubería de perforación

* 25 bundles de 19 (475 piezas)	37 000	16 798.0
* embalaje	500	227.0
Peso Total	37 500	17 025.8

20' CONTENEDOR (1/4 a 3/4 Completo)

Descripción	Peso/bundle	
	lb	kg

HW Tubería de perforación

* 10 bundles de 19 (190 piezas)	14 800	6 713.1
---------------------------------	--------	---------

HW Tubería de revestimiento

500	227.0	
* 24 bundles de 7 (168 piezas)	16 800	7 620.4
* embalaje	500	227.0
Peso Total	35 100	14 560.6

N Tubería de perforación

* 24 bundles de 19 (456 piezas)	23 640	10 732.6
---------------------------------	--------	----------

NW Tubería de revestimiento

* 10 bundles de 19 (190 piezas)	16 800	7 627.2
* embalaje	500	227.0
Peso Total	40 940	18 586.8

20' CONTENEDOR (Carga Completa - Mezclado)

Descripción	Peso/bundle	
	lb	kg
BW Tubería de Perforación 3m		
* 27 bundles de 19 (513 piezas)	20 925	9 500.0
N Tubería de Perforación 3m		
* 21 bundles de 19 (399 piezas)	20 685	9 391.0
* embalaje	500	227.0
Peso Total	42 110	19 117.8
N Tubería de Perforación 3m		
* 18 bundles de 19 (342 piezas)	17 730	8 049.4
H Tubería de Perforación 3m		
* 15 bundles de 19 (285 piezas)	22 200	10 078.8
* embalaje	500	227.0
Peso Total	40 430	18 355.2
HW Tubería de Perforación 10'		
* 36 bundles de 7 (252 piezas)	30 240	13 956.0
* Se pueden añadir repuestos de perforación para completar la carga.		
* embalaje	500	227.0
Peso Total	30 740	13 956.0
P Tubería de Perforación 10'		
* 36 bundles de 7 (252 piezas)	27 900	12 666.6
* Se pueden añadir repuestos de perforación para completar la carga.		
* embalaje	500	227.0
Peso Total	28 400	12 893.6

40' CONTENEDOR (Carga completa)

Descripción	Peso/bundle	
	lb	kg
HW Tubería de Perforación 3m		
* 68 bundles de 7 (476 piezas)	56 100	25 401.4
* embalaje	1 000	454.0
Peso Total	57 100	25 855.4
BW Tubería de Revestimiento 10'		
* 42 bundles de 19 (798 piezas)	56 700	25 719.0
* embalaje	1 000	454.0
Peso Total	57 700	25 173.0
NW Tubería de Revestimiento 10'		
* 33 bundles de 19 (627 piezas)	55 770	25 297.1
* embalaje	1 000	454.0
Peso Total	56 770	25 751.1
HW Tubería de Revestimiento 10'		
* 67 bundles de 7 (469 piezas)	56 280	25 528.4
* embalaje	1 000	454.0
Peso Total	57 280	25 982.4
PW Tubería de Revestimiento 10'		
* 55 bundles de 7 (385 piezas)	56 650	25 696.3
* embalaje	1 000	454.0
Peso Total	57 650	26 150.3
BW Tubería de Revestimiento 3m		
* 42 bundles de 19 (798 piezas)	56 280	25 528.4
* embalaje	1 000	454.0
Peso Total	57 280	25 982.4
NW Tubería de Revestimiento 3m		
* 33 bundles de 19 (627 piezas)	55 440	25 147.4
* embalaje	1 000	454.0
Peso Total	56 440	25 601.4
HW Tubería de Revestimiento 3m		
* 67 bundles de 7 (469 piezas)	56 100	25 446.8
* embalaje	1 000	454.0
Peso Total	57 100	25 900.8
PW Tubería de Revestimiento 3m		
* 55 bundles de 7 (385 piezas)	56 375	25 571.5
* embalaje	1 000	454.0
Peso Total	57 375	26 025.5

TAMAÑO DE LOS CONTENEDORES

Tamaño	Longitud	Ancho	Altura
20' Contenedor	18'	7' 6"	7' 6"
40' Contenedor	39'	7' 6"	7' 6"

Nota: Se pueden aplicar ciertas restricciones.